

Wohnanlage, Fischerareal, Baintdt

FRITSCHLE
baut.



KfW-40
EffizienzHaus



www.geiselhart-immobilien.de
Tel. 07 51 - 99 55 68 68

Wohnanlage, Haus C, Fischerstraße 7



Wohnanlage, Haus D, Ziegeleistraße 8



Ein Haus für die Zukunft.

Ökologisch, ökonomisch und nachhaltig.

In zwei Gebäuden mit 10 bzw. 18 Wohneinheiten entstehen auf vier Stockwerken 28 moderne lichtdurchflutete 2,3 und 4- Zimmerwohnungen mit ca. 48 - 128 m² Wohnfläche. Eine besondere Raumaufteilung mit ausreichend Platz, sodass sich hier anspruchsvolle Singles, Paare und Familien ideal den Traum vom Eigenheim erfüllen können.

Die Wohnungen zeichnen sich durch ihren großzügigen Wohn/Ess- und Küchenbereich aus. Immer mit Raum für persönliche Gestaltungsideen. Ausgehend von diesem Herzstück der Wohnung eröffnet sich ein Zugang zum geräumigen Schlafzimmer. Je nach Größe der Wohnungen bieten sich weitere Räume für Bürobereich, Kinderzimmer, Abstellkammer. Die Badezimmer sind gleichermaßen modern und barrierefrei angelegt.

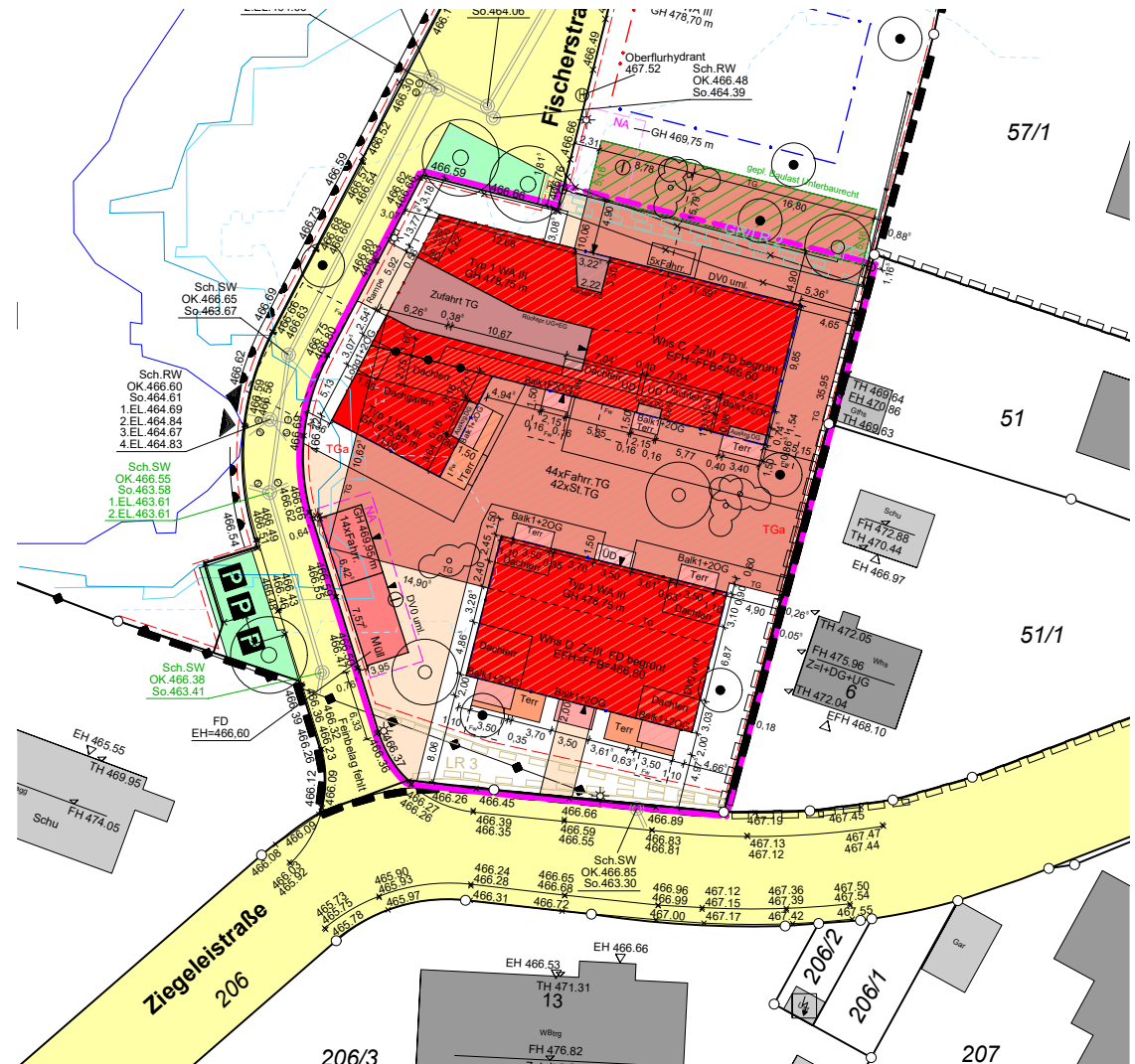
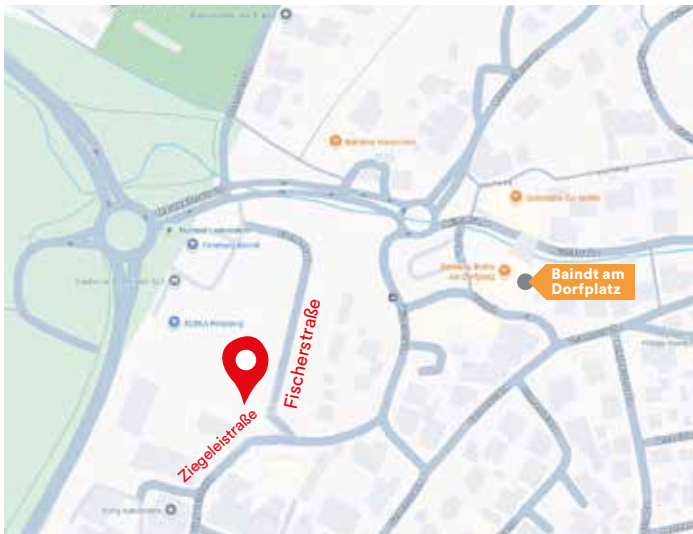
Zum Verweilen und Entspannen an der frischen Luft lädt der gemeinsame Innenhof ein. In den oberen Stockwerken genießen Sie die sonnigen Balkone und Loggien. Zudem sind in den Wohnungen Kellerräume sowie Fahrradabstellräume verfügbar. Alle Tiefgaragenstellplätze sind mit dem Aufzug erreichbar. Die Wohnungen im EG verfügen über einen Privatgartenanteil.

- Hoher energetischer Standard KfW 40
- Nachhaltiges Wärmekonzept (Fernwärme)
- Barrierefrei
- Aufzug in alle Geschosse (Auch Tiefgarage)
- Zentrumsnah
- Für Kapitalanleger hohe Steuervorteile
- Gemeinschaftsraum im EG



Ruhig, und doch im Zentrum.

Baindt liegt im nördlichen Schussental, nahe der Oberzentren Ravensburg und Weingarten, ist attraktiver Wohnort und idealer Wirtschaftsstandort. Eine Einkaufsmöglichkeit liegt direkt ums Eck. Bis zum Dorfplatz sind es wenige Gehminuten. Die Anbindung nach Weingarten und Ravensburg ist mit den öffentlichen Verkehrsmitteln ideal.





Exposé

Erdgeschoss



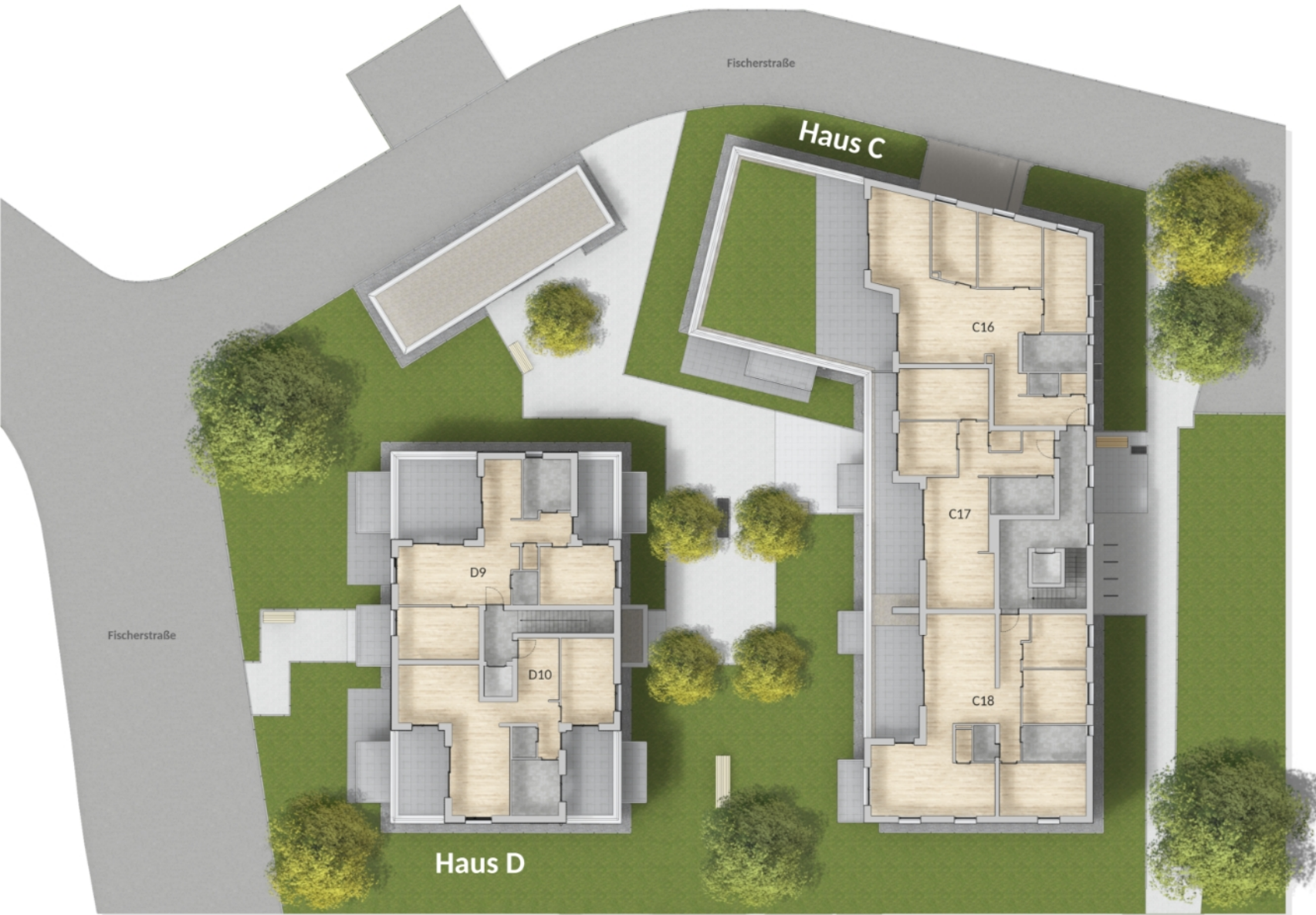
Exposé

1. Obergeschoss



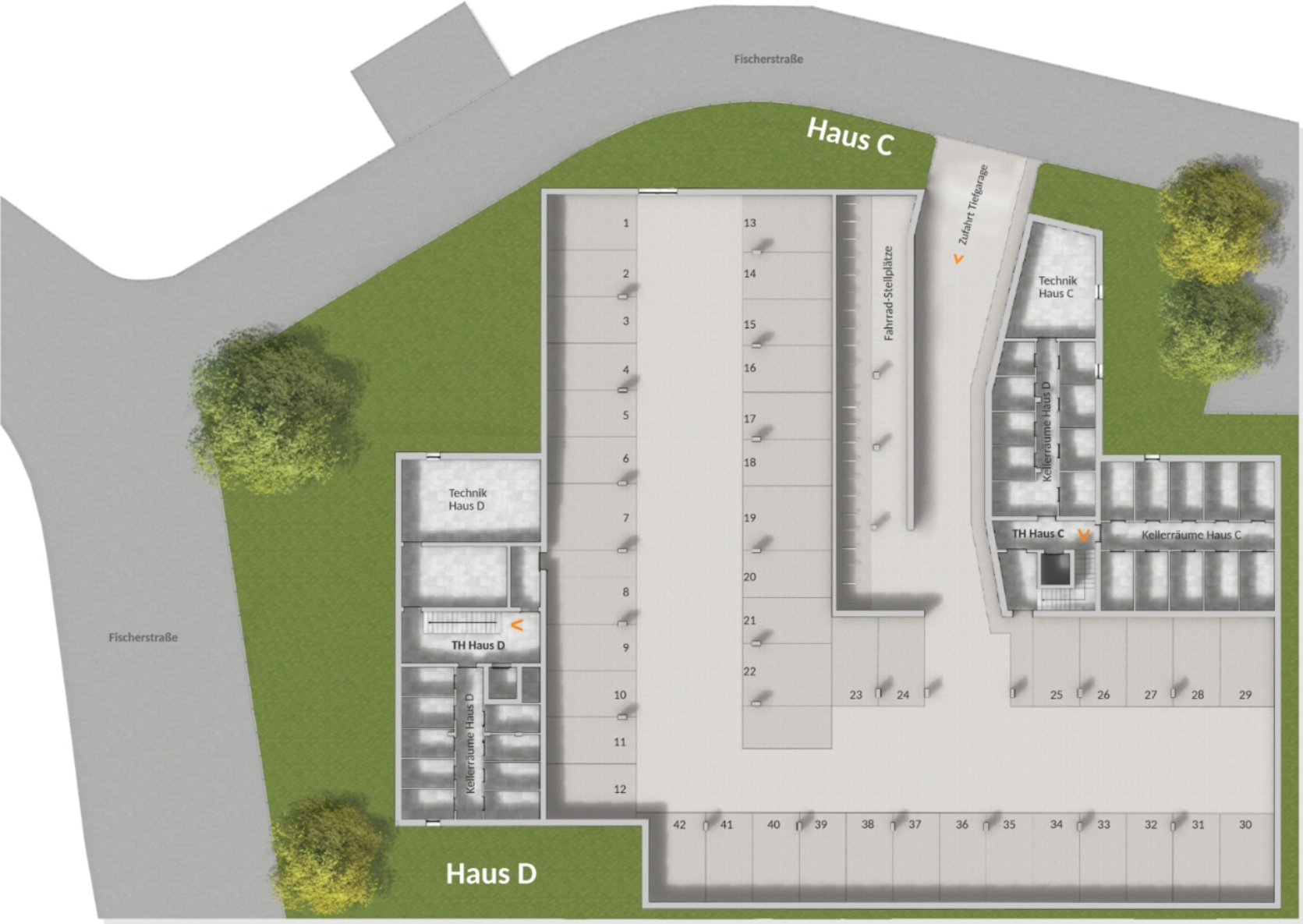
Exposé

2. Obergeschoss



Exposé

Dachgeschoss



Exposé

Tiefgarage

Exposé

Wohnung C-W1



Eingang / Garderobe	8,44 m ²
Flur	3,16 m ²
WC	2,30 m ²
Bad	7,00 m ²
Abstellen	1,86 m ²
Wohnen / Essen / Kochen	41,41 m ²
Schlafen	15,02 m ²
Kind 1	10,20 m ²
Kind 2	12,68 m ²

Loggia/Terrasse (50% von 21,96 m²) 10,98 m²

Wohnfläche gesamt 113,05 m²



Haus C

Erdgeschoss



Exposé

Wohnung C-W2



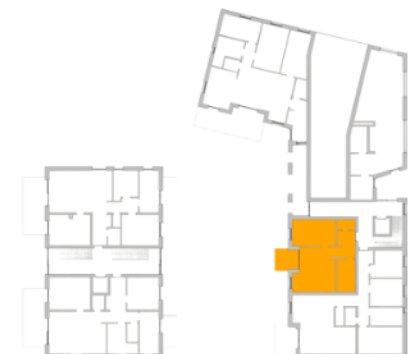
Eingang / Garderobe	5,52 m ²
Bad	6,56 m ²
Abstellen	2,33 m ²
Wohnen / Essen / Kochen	22,09 m ²
Schlafen	14,10 m ²

— —
Loggia/Terrasse (50% von 5,55 m²) 2,78 m²

— —
Wohnfläche gesamt 53,38 m²

Haus C

Erdbgeschoss



Exposé

Wohnung C-W3



Eingang / Garderobe	2,50 m ²
Flur	8,12 m ²
WC	1,83 m ²
Bad	6,69 m ²
Abstellen	1,93 m ²
Wohnen / Essen / Kochen	37,63 m ²
Schlafen	14,72 m ²
Kind	11,05 m ²
Arbeiten	10,20 m ²
—	—

Loggia/Terrasse (50% von 8,37 m²) 4,19 m²

— —
Wohnfläche gesamt 98,86 m²

Haus C

Erdgeschoss



Exposé

Wohnung C-W4

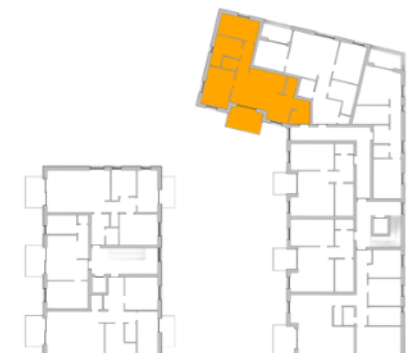


Eingang / Garderobe	5,40 m ²
Flur	3,20 m ²
WC	1,68 m ²
Bad	7,00 m ²
Abstellen	2,26 m ²
Wohnen / Essen / Kochen	28,15 m ²
Schlafen	12,60 m ²
Arbeiten	10,22 m ²

Wohnfläche	70,51 m ²
Loggia/Balkon (50% von 7,90 m ²)	3,95 m ²
Wohnfläche gesamt	74,46 m ²

Haus C

1. Obergeschoss



Exposé

Wohnung C-W5



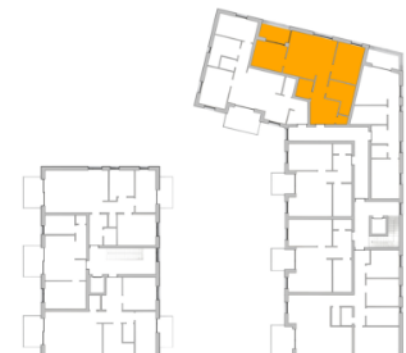
Eingang / Garderobe	10,64 m ²
WC	2,54 m ²
Bad	6,71 m ²
Abstellen	1,13 m ²
Wohnen / Essen / Kochen	24,44 m ²
Schlafen	12,57 m ²
Kind	10,02 m ²

Loggia (50% von 5,20 m²) 2,60 m²

Wohnfläche gesamt 70,65 m²

Haus C

1. Obergeschoss



Exposé

Wohnung C-W6



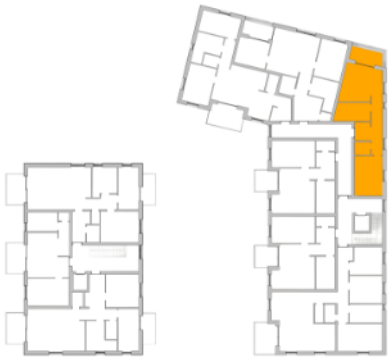
Eingang / Garderobe	3,66 m ²
Flur	7,92 m ²
Bad	6,52 m ²
Abstellen	2,53 m ²
Wohnen / Essen / Kochen	16,42 m ²
Schlafen	13,25 m ²

Loggia (50% von 6,48 m ²)	3,24 m ²
---------------------------------------	---------------------

Wohnfläche gesamt	53,54 m²
--------------------------	----------------------------

Haus C

1. Obergeschoss



Exposé

Wohnung C-W7



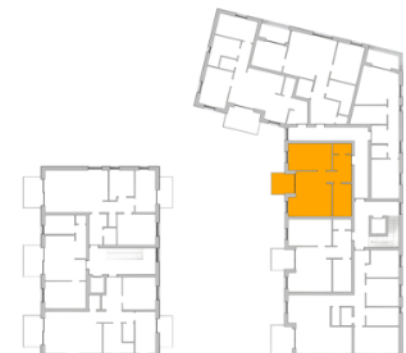
Eingang / Garderobe	5,55 m ²
Bad	6,60 m ²
Abstellen	2,33 m ²
Wohnen / Essen / Kochen	22,02 m ²
Schlafen	14,10 m ²

Loggia/Balkon (50% von 4,72 m²) 2,36 m²

Wohnfläche gesamt 52,96 m²

Haus C

1. Obergeschoss



Exposé

Wohnung C-W8



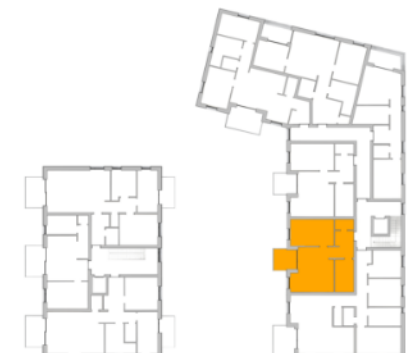
Eingang / Garderobe	5,55 m ²
Bad	6,56 m ²
Abstellen	2,33 m ²
Wohnen / Essen / Kochen	22,00 m ²
Schlafen	14,10 m ²

Loggia/Balkon (50% von 4,73 m²) 2,37 m²

Wohnfläche gesamt 52,91 m²

Haus C

1. Obergeschoss



Exposé

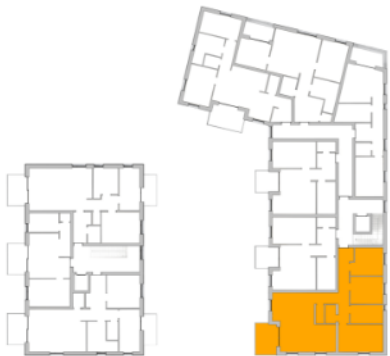
Wohnung C-W9



Eingang / Garderobe	2,50 m ²
Flur	8,12 m ²
WC	1,83 m ²
Bad	6,69 m ²
Abstellen	1,93 m ²
Wohnen / Essen / Kochen	37,63 m ²
Schlafen	14,72 m ²
Kind	11,05 m ²
Arbeiten	10,20 m ²
—	—
Loggia/Balkon (50% von 7,46 m ²)	3,73 m ²
—	—
Wohnfläche gesamt	98,40 m ²

Haus C

1. Obergeschoss



Exposé

Wohnung C-W10



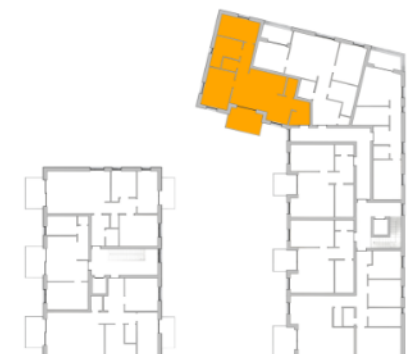
Eingang / Garderobe	5,40 m ²
Flur	3,20 m ²
WC	1,68 m ²
Bad	7,00 m ²
Abstellen	2,26 m ²
Wohnen / Essen / Kochen	28,15 m ²
Schlafen	12,60 m ²
Arbeiten	10,22 m ²

Loggia/Balkon (50% von 7,90 m²) 3,95 m²

Wohnfläche gesamt 74,46 m²

Haus C

2. Obergeschoss



Exposé

Wohnung C-W11



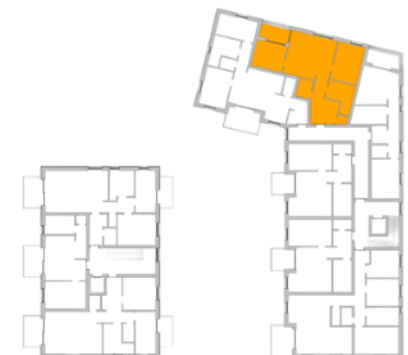
Eingang / Garderobe	10,64 m ²
WC	2,54 m ²
Bad	6,71 m ²
Abstellen	1,13 m ²
Wohnen / Essen / Kochen	24,44 m ²
Schlafen	12,57 m ²
Kind	10,02 m ²

— —
Loggia (50% von 5,20 m²) 2,60 m²

— —
Wohnfläche gesamt 70,65 m²

Haus C

2. Obergeschoss





Exposé

Wohnung C-W12

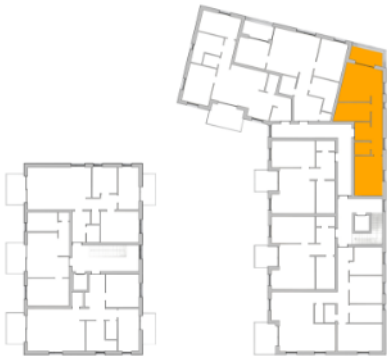


Eingang / Garderobe	3,66 m ²
Flur	7,92 m ²
Bad	6,52 m ²
Abstellen	2,53 m ²
Wohnen / Essen / Kochen	16,42 m ²
Schlafen	13,25 m ²

—	—
Loggia (50% von 6,48 m ²)	3,24 m ²
—	—
Wohnfläche gesamt	53,54 m²

Haus C

2. Obergeschoss



Exposé

Wohnung C-W13



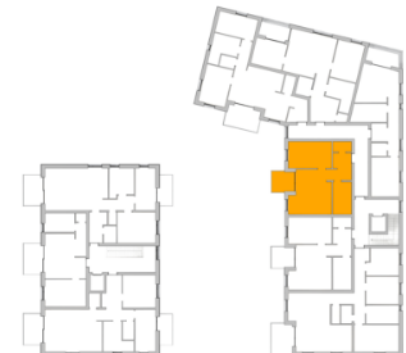
Eingang / Garderobe	5,55 m ²
Bad	6,60 m ²
Abstellen	2,33 m ²
Wohnen / Essen / Kochen	22,02 m ²
Schlafen	14,10 m ²

Loggia/Balkon (50% von 4,72 m²) 2,36 m²

Wohnfläche gesamt 52,96 m²

Haus C

2. Obergeschoss



Exposé

Wohnung C-W14



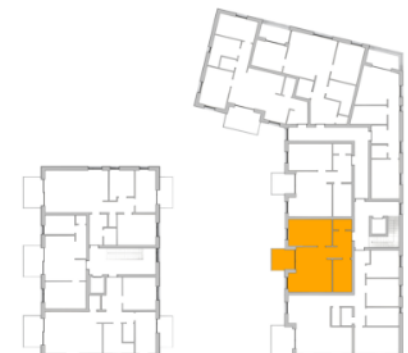
Eingang / Garderobe	5,55 m ²
Bad	6,56 m ²
Abstellen	2,33 m ²
Wohnen / Essen / Kochen	22,00 m ²
Schlafen	14,10 m ²

Loggia/Balkon (50% von 4,73 m²) 2,37 m²

Wohnfläche gesamt 52,91 m²

Haus C

2. Obergeschoss



Exposé

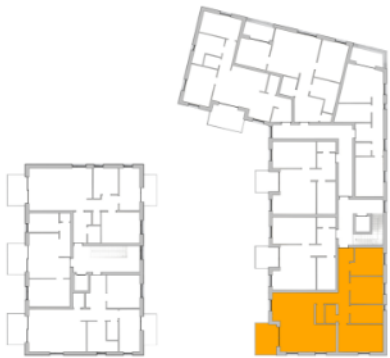
Wohnung C-W15



Eingang / Garderobe	2,50 m ²
Flur	8,12 m ²
WC	1,83 m ²
Bad	6,69 m ²
Abstellen	1,93 m ²
Wohnen / Essen / Kochen	37,63 m ²
Schlafen	14,72 m ²
Kind 1	11,05 m ²
Arbeiten	10,20 m ²
—	—
Loggia/Balkon (50% von 7,46 m ²)	3,73 m ²
—	—
Wohnfläche gesamt	98,40 m ²

Haus C

2. Obergeschoss



Exposé

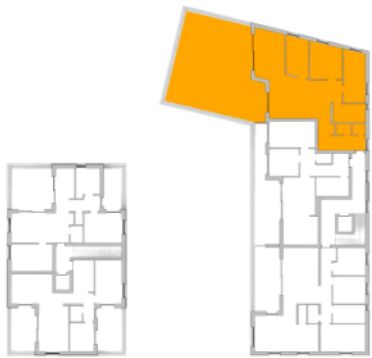
Wohnung C-W16



Eingang / Flur	11,91 m ²
WC	1,50 m ²
Bad	6,66 m ²
Abstellen	1,76 m ²
Wohnen / Essen / Kochen	49,55 m ²
Schlafen	13,85 m ²
Kind	13,79 m ²
Arbeiten	10,79 m ²
—	—
Dachterrasse (50% von 36,13 m ²)	18,07 m ²
—	—
Wohnfläche gesamt	127,88 m ²

Haus C

Dachgeschoss



Exposé

Wohnung C-W17



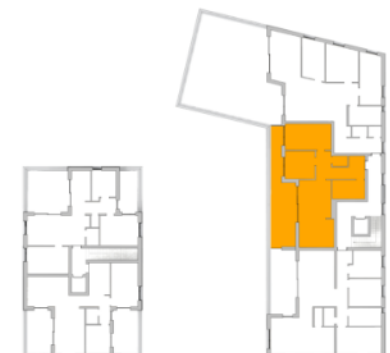
Eingang / Flur	4,55 m ²
Flur	7,67 m ²
Bad	6,66 m ²
Abstellen	1,96 m ²
Wohnen / Essen / Kochen	26,97 m ²
Schlafen	14,53 m ²
Arbeiten	10,02 m ²

Dachterrasse (50% von 25,28 m²) 12,64 m²

Wohnfläche gesamt 85,0 m²

Haus C

Dachgeschoss



Exposé

Wohnung C-W18



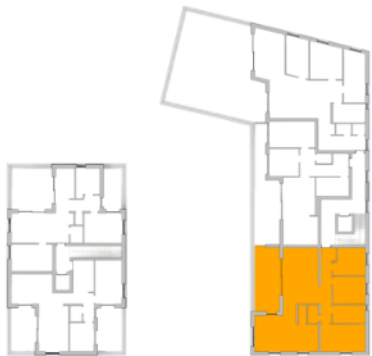
Eingang / Garderobe	4,40 m ²
Flur	6,22 m ²
WC	1,83 m ²
Bad	6,69 m ²
Abstellen	1,69 m ²
Wohnen / Essen / Kochen	52,08 m ²
Schlafen	14,72 m ²
Kind 1	11,05 m ²
Kind 2	10,20 m ²
—	—

Dachterrasse (50% von 17,53 m²) 8,77 m²

— —
Wohnfläche gesamt 117,65 m²

Haus C

Dachgeschoss



Exposé

Wohnung D-W1



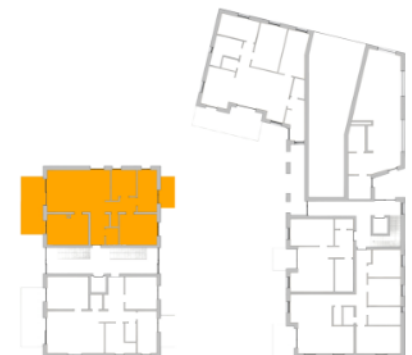
Eingang / Garderobe	6,37 m ²
Flur	4,99 m ²
WC	2,08 m ²
Bad	7,42 m ²
Abstellen	1,25 m ²
Wohnen / Essen / Kochen	31,54 m ²
Schlafen	15,18 m ²
Kind	14,24 m ²
Arbeiten	10,53 m ²
—	—

Terrasse 1 (50% von 15,87 m ²)	7,94 m ²
Terrasse 2 (50% von 5,24 m ²)	2,62 m ²
—	—

Wohnfläche gesamt	104,16 m²
--------------------------	-----------------------------

Haus D

Erdgeschoss



Exposé

Wohnung D-W2



Eingang / Garderobe	7,27 m ²
Flur	5,00 m ²
WC	1,93 m ²
Bad	7,62 m ²
Abstellen	2,12 m ²
Wohnen / Essen / Kochen	28,49 m ²
Schlafen	16,23 m ²
Kind	12,96 m ²
Arbeiten	10,52 m ²
—	—

Terrasse 1 (50% von 16,13 m ²)	8,07 m ²
Terrasse 2 (50% von 5,25 m ²)	2,62 m ²
—	—

Wohnfläche gesamt	102,83 m²
--------------------------	-----------------------------

Haus D

Erdgeschoss



Exposé

Wohnung D-W3

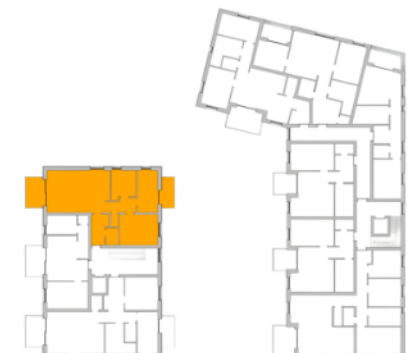


Eingang / Garderobe	5,73 m ²
Flur	4,99 m ²
WC	2,07 m ²
Bad	7,46 m ²
Abstellen	1,25 m ²
Wohnen / Essen / Kochen	31,54 m ²
Schlafen	14,24 m ²
Arbeiten	10,53 m ²

—	—
Balkon 1 (50% von 6,27 m ²)	3,14 m ²
Balkon 2 (50% von 4,62 m ²)	2,31 m ²
—	—
Wohnfläche gesamt	83,26 m²

Haus D

1. Obergeschoss



Exposé

Wohnung D-W4



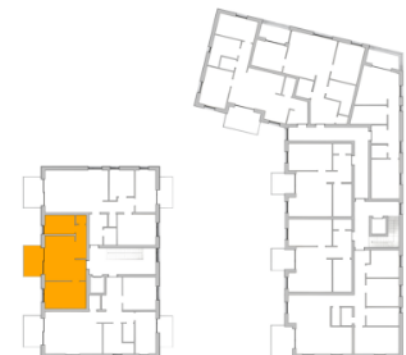
Bad	6,27 m ²
Abstellen	1,09 m ²
Wohnen / Essen / Kochen	23,71 m ²
Schlafen	13,60 m ²

Balkon (50% von 6,27 m ²)	3,14 m ²
---------------------------------------	---------------------

Wohnfläche gesamt	47,81 m²
--------------------------	----------------------------

Haus D

1. Obergeschoss



Exposé

Wohnung D-W5



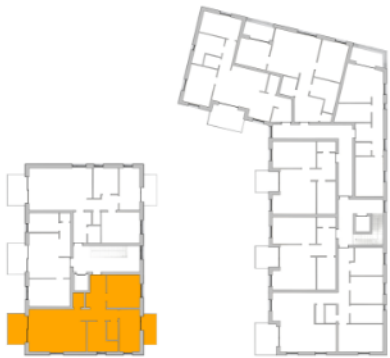
Eingang / Garderobe	7,28 m ²
Flur	4,89 m ²
WC	1,96 m ²
Bad	7,62 m ²
Abstellen	1,97 m ²
Wohnen / Essen / Kochen	28,47 m ²
Schlafen	12,96 m ²
Arbeiten	10,52 m ²

Balkon 1 (50% von 6,27 m ²)	3,14 m ²
Balkon 2 (50% von 4,62 m ²)	2,31 m ²

Wohnfläche gesamt	81,12 m²
--------------------------	----------------------------

Haus D

1. Obergeschoss



Exposé

Wohnung D-W6

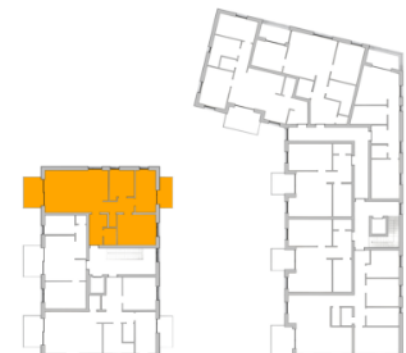


Eingang / Garderobe	5,73 m ²
Flur	4,99 m ²
WC	2,07 m ²
Bad	7,46 m ²
Abstellen	1,25 m ²
Wohnen / Essen / Kochen	31,54 m ²
Schlafen	14,24 m ²
Arbeiten	10,53 m ²

—	—
Balkon 1 (50% von 6,27 m ²)	3,14 m ²
Balkon 2 (50% von 4,62 m ²)	2,31 m ²
—	—
Wohnfläche gesamt	83,26 m²

Haus D

2. Obergeschoss



Exposé

Wohnung D-W7



Bad	6,27 m ²
Abstellen	1,09 m ²
Wohnen / Essen / Kochen	23,71 m ²
Schlafen	13,60 m ²

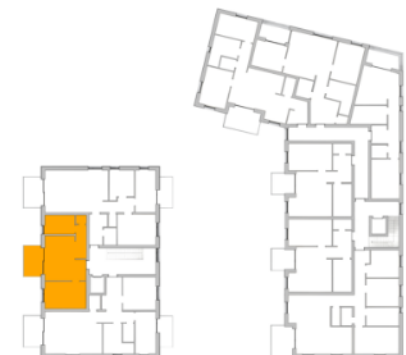
—
Wohnfläche 44,67 m²

Balkon (50% von 6,27 m²) 3,14 m²

—
Wohnfläche gesamt 47,81 m²

Haus D

2. Obergeschoss



Exposé

Wohnung D-W8

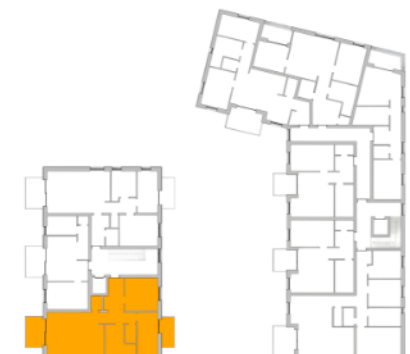


Eingang / Garderobe	7,28 m ²
Flur	4,89 m ²
WC	1,96 m ²
Bad	7,62 m ²
Abstellen	1,97 m ²
Wohnen / Essen / Kochen	28,47 m ²
Schlafen	12,96 m ²
Arbeiten	10,52 m ²

—	—
Wohnfläche	75,67 m²
Balkon 1 (50% von 6,27 m ²)	3,14 m ²
Balkon 2 (50% von 4,62 m ²)	2,31 m ²
—	—
Wohnfläche gesamt	81,12 m²

Haus D

2. Obergeschoss



Exposé

Wohnung D-W9



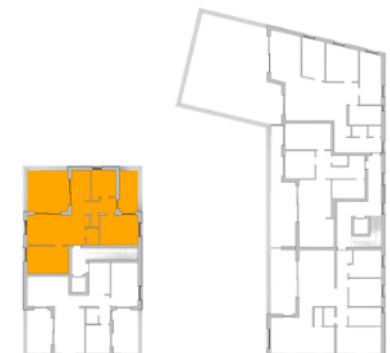
Eingang / Garderobe	5,20 m ²
WC	2,08 m ²
Bad	7,22 m ²
Abstellen	1,16 m ²
Wohnen / Essen / Kochen	31,10 m ²
Schlafen	13,82 m ²
Kind 1	13,58 m ²

Dachterrasse 1 (50% von 20,32 m ²)	10,16 m ²
Dachterrasse 2 (50% von 9,32 m ²)	4,66 m ²

Wohnfläche gesamt	88,98 m²
--------------------------	----------------------------

Haus D

Dachgeschoss



Exposé

Wohnung D-W10



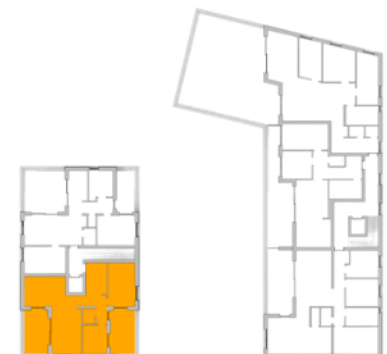
Eingang / Garderobe	8,27 m ²
Flur	6,28 m ²
WC	1,82 m ²
Bad	7,54 m ²
Wohnen / Essen / Kochen	33,47 m ²
Schlafen	14,44 m ²

Dachterrasse 1 (50% von 12,72 m ²)	6,36 m ²
Dachterrasse 2 (50% von 13,06 m ²)	6,53 m ²

Wohnfläche gesamt	84,71 m²
--------------------------	----------------------------

Haus D

Dachgeschoss



Für Ihre Notizen

[illegible]

Bauträger

Fritschle Projektentwicklung GmbH & Co. KG
Dieterskircher Straße 25
88524 Uttenweiler

www.fritschle-baut.de
Tel.: +49 7374 / 9200-0

FRITSCHLE
 **baut.**

Beratung und Verkauf

Wolfgang Geiselhart
Dipl.-Ing. (FH) Bauwesen

Schützenstraße 7
88212 Ravensburg

Tel. 0751 / 99 55 68 68
Fax 0751 / 99 55 68 69

wolfgang@geiselhart-immobilien.de
www.geiselhart-immobilien.de

 **Geiselhart**
Immobilien